



Atlas de la Trame Verte et Bleue (TVB) multiscalaire du SCoT de l'Ardèche Méridionale

ANNEXE 4 / VOLUME 1

Document approuvé le 21/12/2022

Ce chapitre présente la Trame Verte et Bleue globale du SCoT et déclinée par EPCI (sans échelle précise).

Les trois autres volumes exposent les différentes déclinaisons des axes fuseaux et des corridors écologiques qui sont soit contenus dans les espaces de vigilance (1/30 000^e) ou les secteurs à enjeux (10 000^e):

VOLUME 2 : La TVB associée aux axes fuseaux à l'échelle du 1/100 000^e et déclinés par EPCI

VOLUME 3 : La TVB associée aux espaces de vigilance qui contiennent les corridors à l'échelle du 1/30 000^e par EPCI

VOLUME 4 : La TVB associée aux secteurs à enjeux définis par la Région (SRADDET) qui localisent les corridors à l'échelle du 1/10 000^e par EPCI

Table des illustrations cartographiques :

VOLUME 1 : La Trame Verte et Bleue globale du SCoT et déclinée par EPCI

3

Echelle SCoT

4

Focus sur Ardèche des Sources et Volcans

5

Focus sur le Bassin d'Aubenas

6

Focus sur le Berg et Coiron

7

Focus sur le Pays de Beaume Drobie

8

Focus sur les Gorges de l'Ardèche

9

Focus sur la Montagne d'Ardèche

10

Focus sur le Pays des Vans en Cévennes

11

Focus sur le Val de Ligne

12

VOLUME 1 : La Trame Verte et Bleue globale du SCoT et déclinée par EPCI

Echelle SCoT

**La trame verte et bleue
du SCoT de l'Ardèche
Méridionale**

Echelle globale

Trame verte:

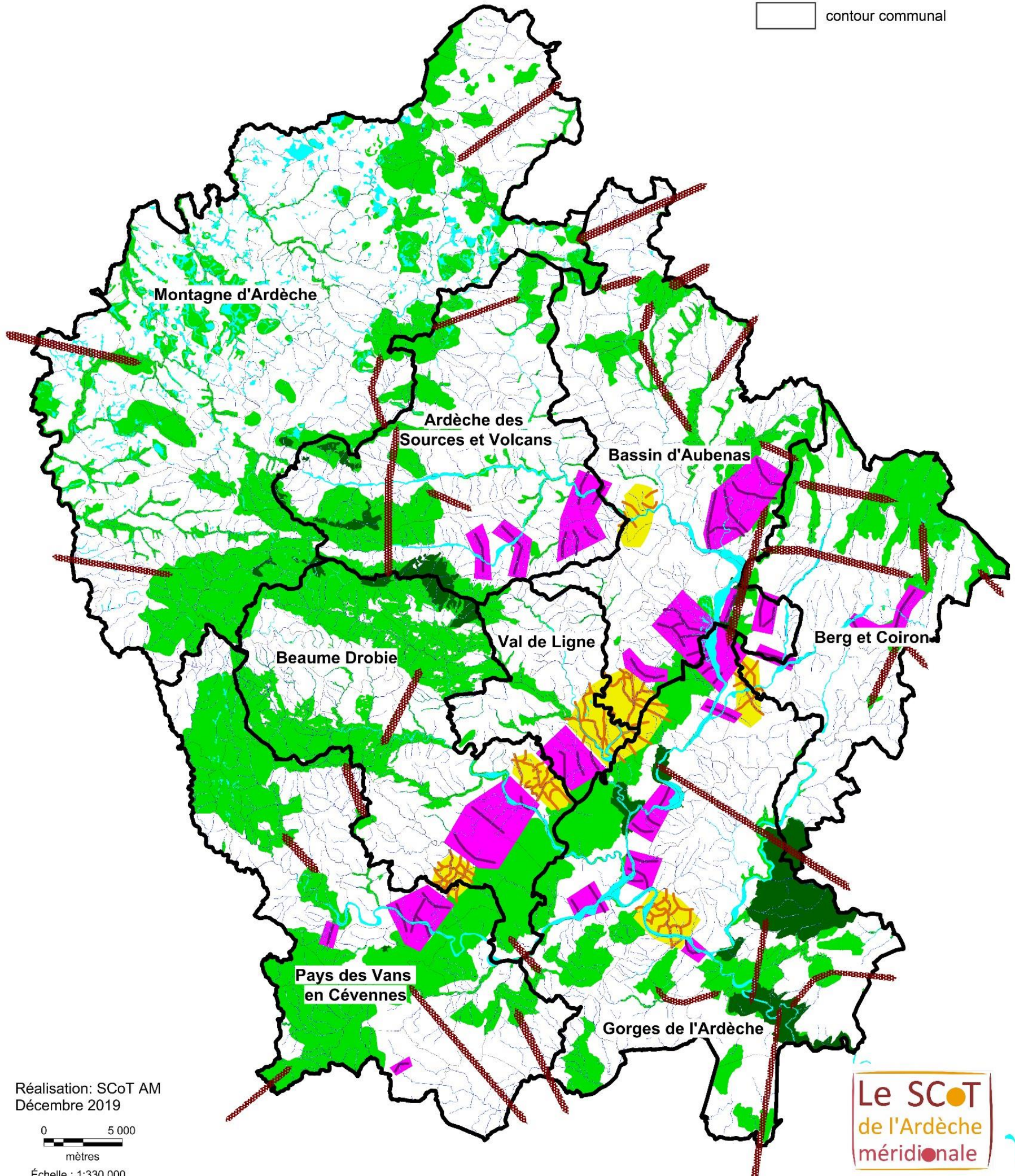
- Réservoirs de biodiversité prioritaire
- Réservoirs de biodiversité secondaire

Trame bleue

- Linéaires aquatiques (cours d'eau)
- Surfaces aquatiques (espace de mobilité, tampon 10m à partir des berges, zones humides)
- Espace tampon de 10m de chaque côté des berges (hors espace artificialisé)

Les espaces à corridors

- Axes fuseaux (1/100 000e)
- Espace de vigilance 1/30 000 contenant les corridors
- Corridors 1/30 000e
- Secteurs à enjeux 1/10 000e contenant les corridors
- Corridors 1/10 000e
- contour intercommunal
- contour communal



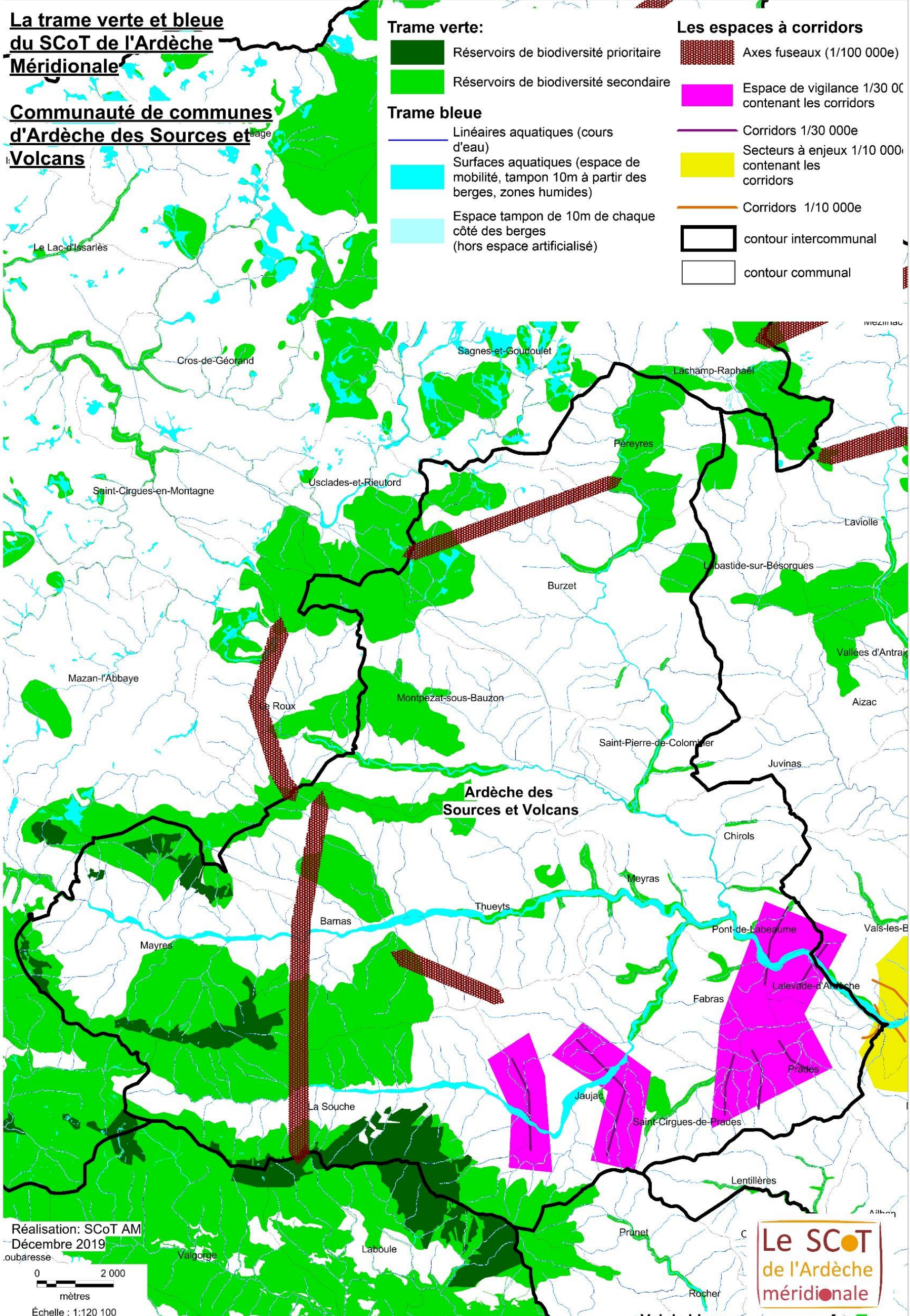
Réalisation: SCoT AM
Décembre 2019

0 5 000
mètres

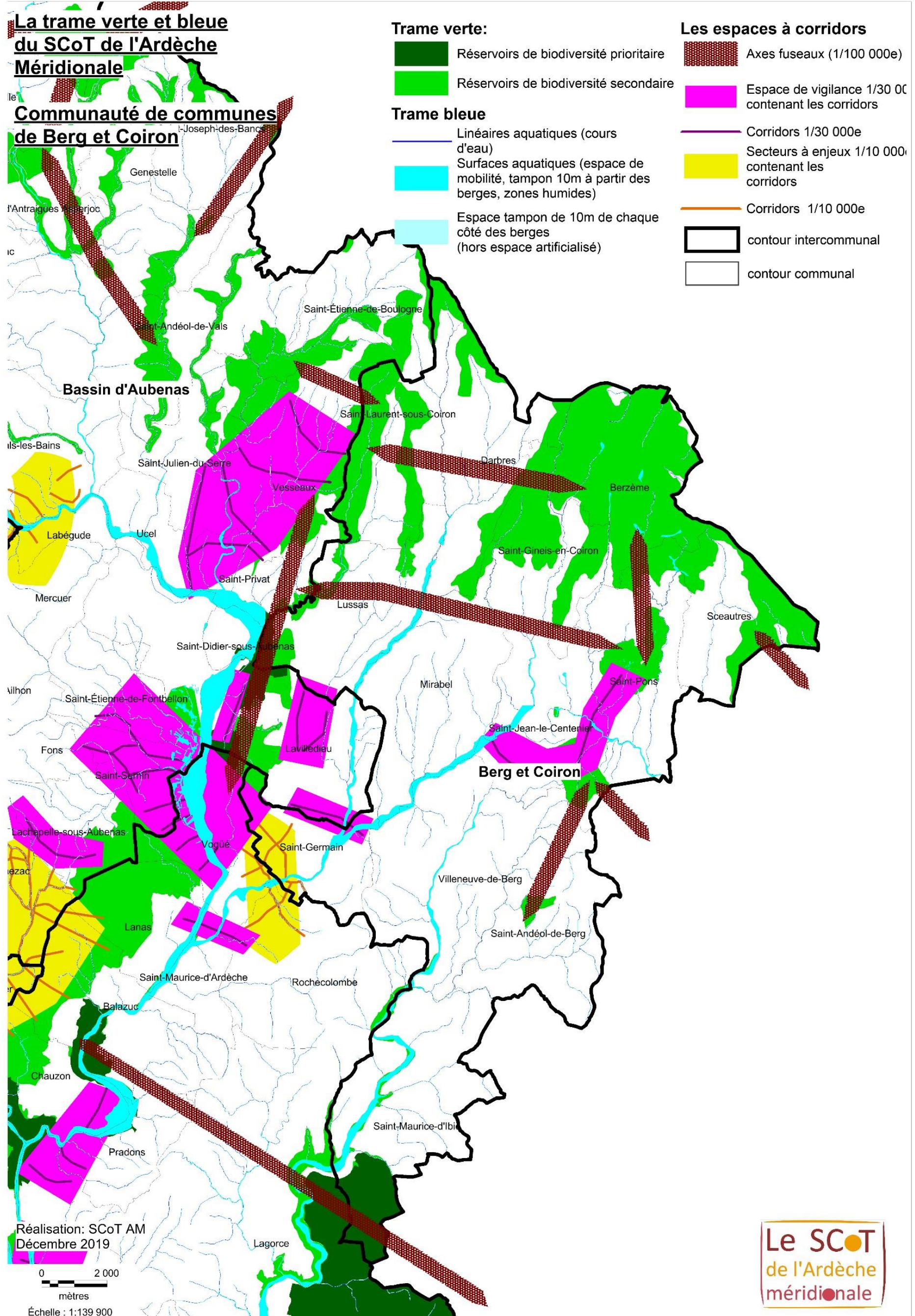
Échelle : 1:330 000



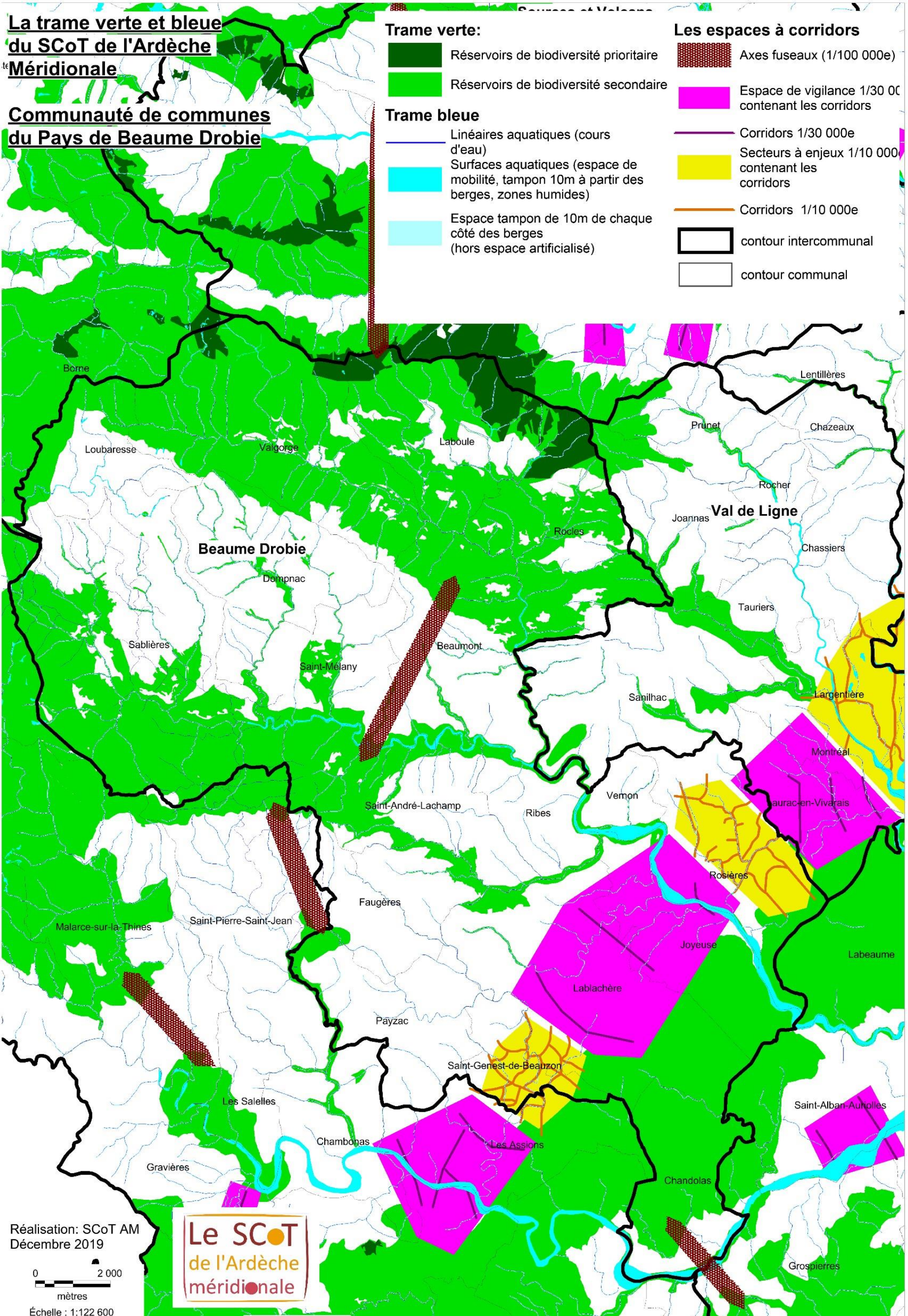
Focus sur Ardèche des Sources et Volcans



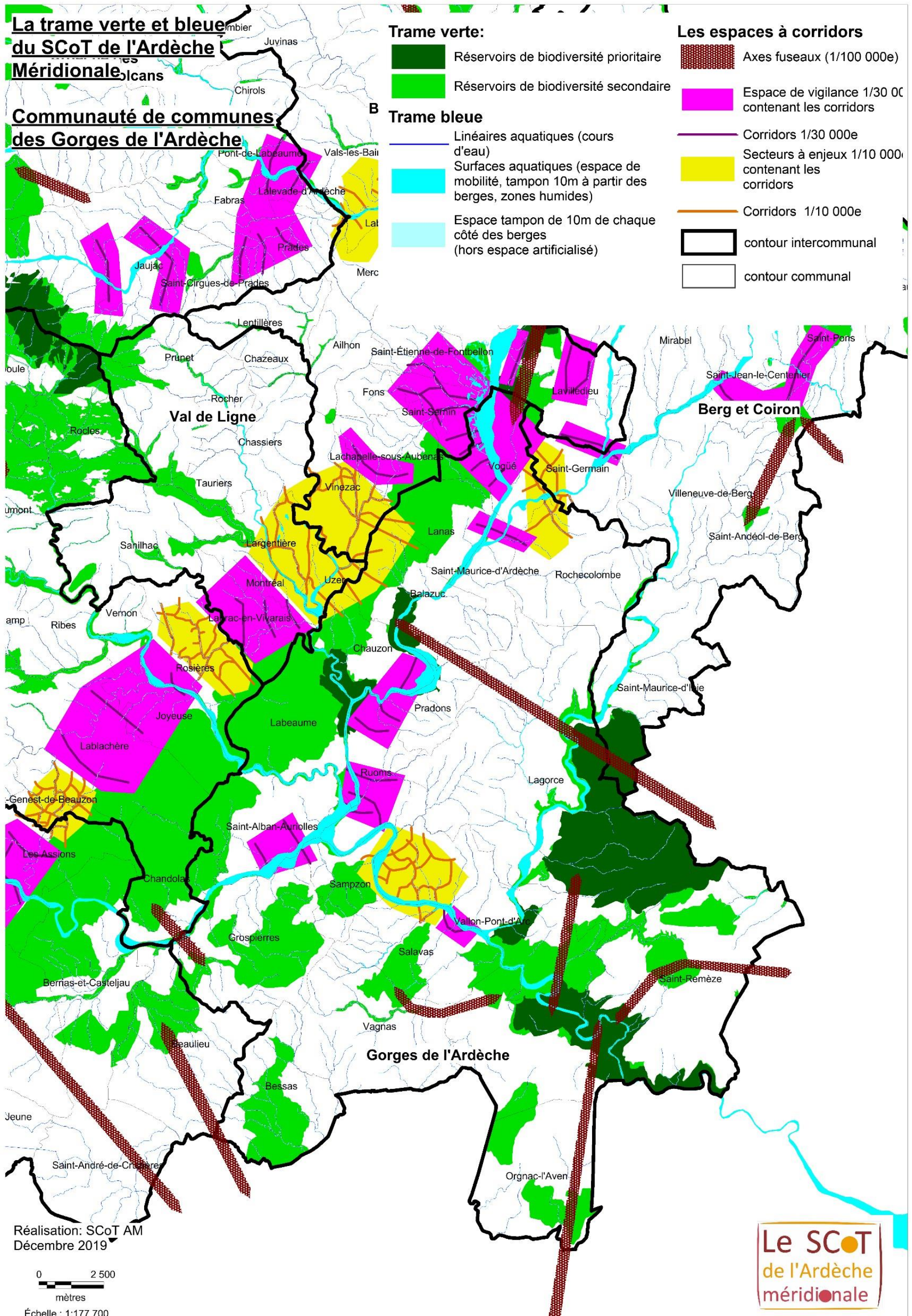
Focus sur le Berg et Coiron



Focus sur le Pays de Beaume Drobie



Focus sur les Gorges de l'Ardèche



Focus sur la Montagne d'Ardèche

**La trame verte et bleue
du SCoT de l'Ardèche
Méridionale**

**Communauté de communes
de la Montagne d'Ardèche**

Trame verte:

- Réservoirs de biodiversité prioritaire
- Réservoirs de biodiversité secondaire

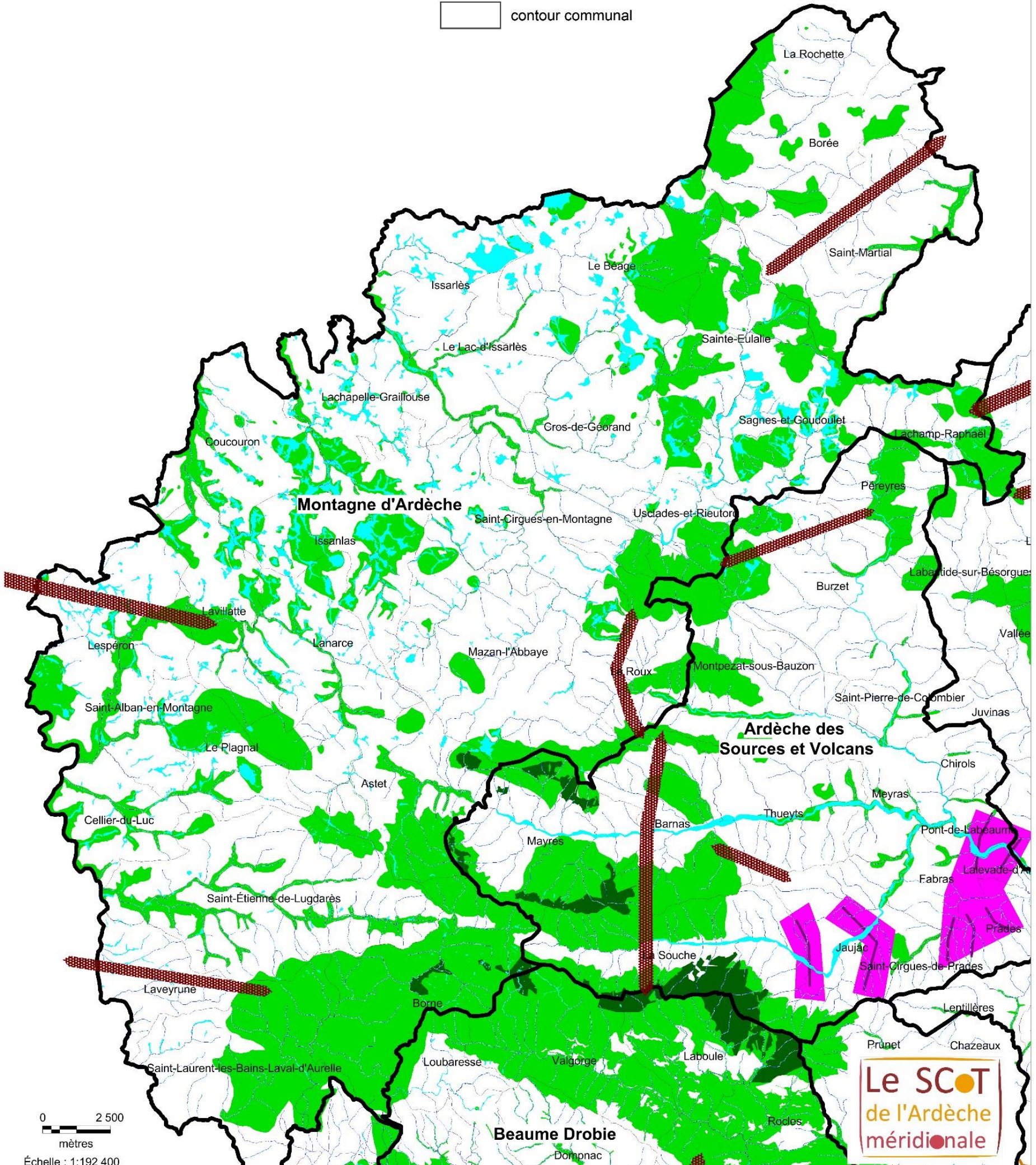
Trame bleue

- Linéaires aquatiques (cours d'eau)
- Surfaces aquatiques (espace de mobilité, tampon 10m à partir des berges, zones humides)
- Espace tampon de 10m de chaque côté des berges (hors espace artificialisé)
- contour intercommunal
- contour communal

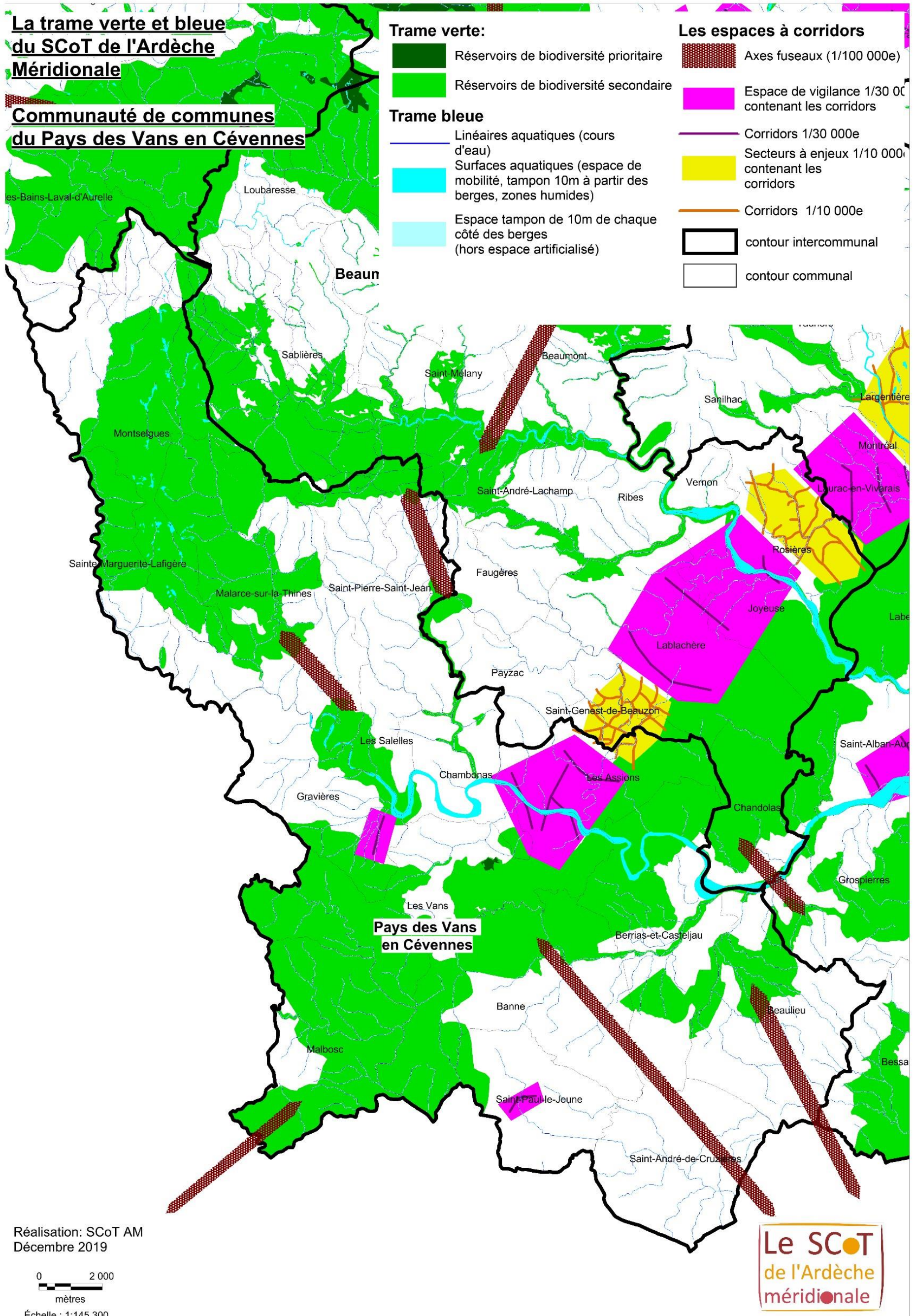
Les espaces à corridors

- Axes fuseaux (1/100 000e)
- Espace de vigilance 1/30 000 contenant les corridors
- Corridors 1/30 000e
- Secteurs à enjeux 1/10 000e contenant les corridors
- Corridors 1/10 000e

Réalisation: SCoT AM
Décembre 2019



Focus sur le Pays des Vans en Cévennes



Focus sur le Val de Ligne

